

SUNWARD



Телескопические погрузчики

ООО «САНВАРД РУС» – представительство
SUNWARD INTELLIGENT EQUIPMENT CO., LTD
в России

✉ officerus@sunward.cc

📍 Московская обл., Красногорский р-н, п/о Путилково,
тер. Гринвуд, стр. 23, этаж 3, офис 196

🌐 sunwardgroup.ru

SUNWARD

Особенности и сферы применения:

Компания SUNWARD обладает собственными научно исследовательскими институтами и конструкторскими отделами, что позволяет разрабатывать и выпускать машины нового поколения. Телескопические погрузчики SUNWARD не уступают по производительности, мощности, универсальности последним образцам техники, выпущенной на международный рынок. Уже сейчас машины активно применяются в сельском хозяйстве, строительном секторе, а так же в рамках решения индивидуальных технических задач на локальных предприятиях России и стран СНГ.



Основные конструктивные преимущества:

Машины SUNWARD оснащены гидростатической трансмиссией, постоянным полным приводом и экономичным дизельным двигателем последнего поколения. Гидравлическая система машины позволяет эффективно использовать мощность двигателя, распределяя энергию потоков между ходовой частью и рабочим органом без существенного увеличения оборотов ДВС. Также, высокая эффективность достигается благодаря оптимальному соотношению передаточных чисел редукторов и коробки передач.

Энергоэффективная ходовая часть:

Передняя и задняя оси телескопического погрузчика осциллирующие с блокировкой. Такая конструкция позволяет эффективно пользоваться стрелой на максимальном вылете и обеспечивать устойчивость машины при перемещении по пересечённой местности с грузом.

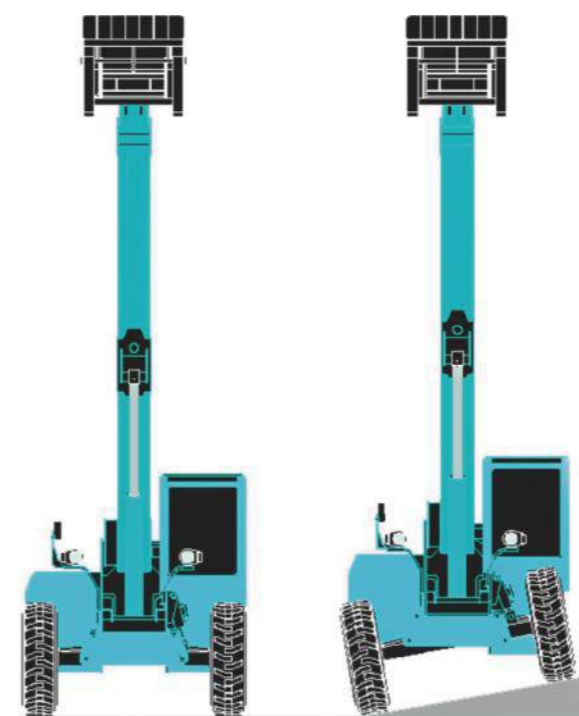
Маневренность и ходовые качества:

Телескопические погрузчики SUNWARD в базовой комплектации имеют три изменяемых режима руления (поворот колёс передней оси, след вслед, крабовый ход). Такая конструкция ходовой части в сочетании с гидравлическим усилителем руля, придает машине необходимую маневренность и легкость в управлении, снижая нагрузку на оператора.

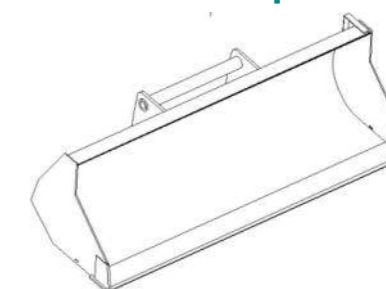
Система управления:

Адаптивная электронная система оборотами двигателя в зависимости от нагрузки на стрелу и ходовую часть, повышает точность и легкость управления машиной. Все телескопические погрузчики SUNWARD комплектуются электрогидравлической системой адаптации к нагрузке, что обеспечивает плавность и точность движений машины.

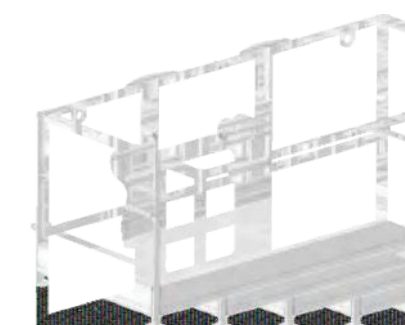
Функция выравнивания рамы



Выбираемая комплектация



Ковш	
Габариты (Д*Ш*В)	2300×975×806
Вес	372
Объем	1000



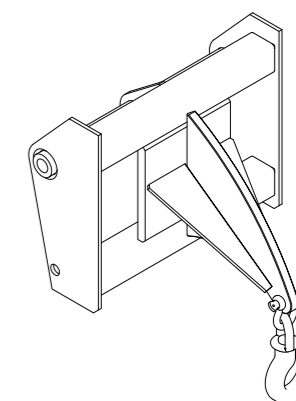
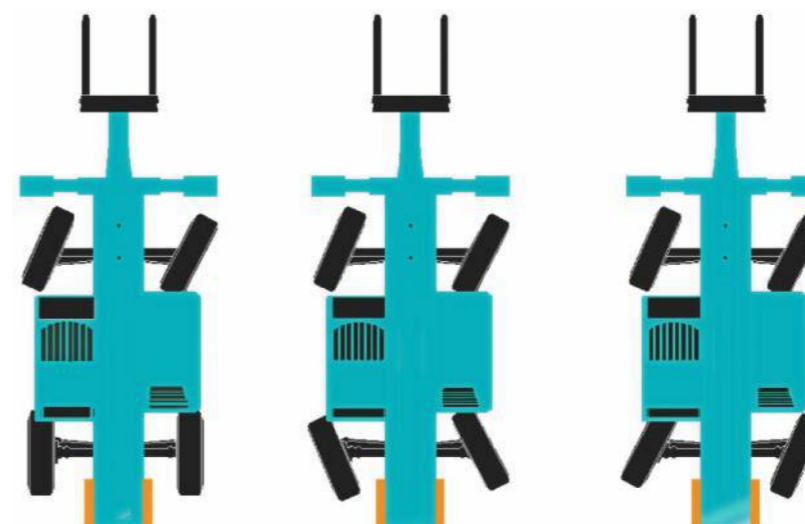
Платформа для высотных работ	
Габариты (Д*Ш*В)	2210×1466×1306
Вес	470
Грузоподъемность	365

Три типа рулевого управления

Передняя ось

След-след

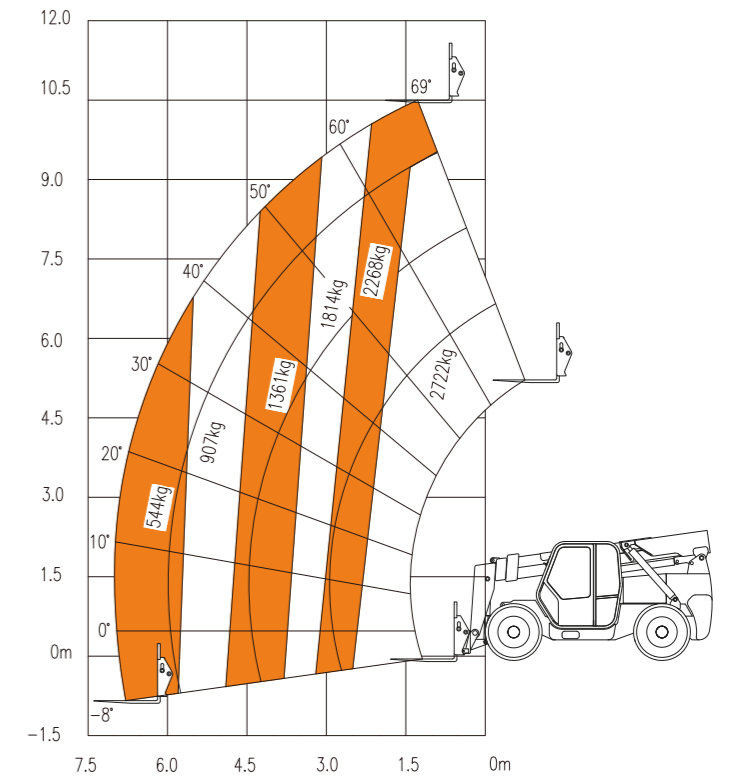
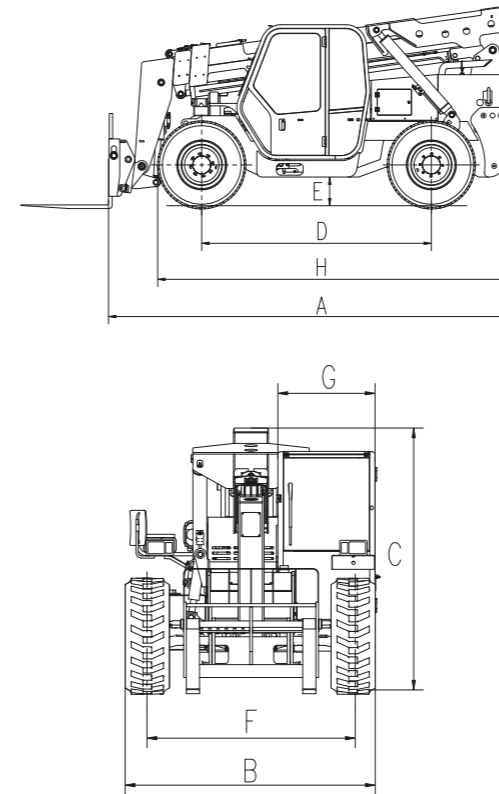
Крабовый ход



Крюк	
Габариты (Д*Ш*В)	715×780×640
Вес	165
Грузоподъемность	3500



SWTH2710



Технические Параметры			
Основные	Габариты (Д*Ш*В)	mm	6100×2320×2400
	Вес(без груза)	kg	8100
	Макс.грузоподъёмность	kg	2722
	Максимальная высота подъема груза	m	10.5
	Горизонтальный вылет	m	7
	Грузоподъёмность при максимальном горизонтальном вылете стрелы	kg	544
	Дорожный просвет	mm	350
	Радиус поворота	m	3.8
	Тяговое усилие	kN	64
	Время движения	Время подъема без груза	s
Время опускания без груза		s	10
Время втягивания стрелы		s	15
Время выдвигания стрелы		s	13
Передачная система	Трасмиссия		Гидростатическая
	Макс. скорость	km/h	29
	Преодолеваемый подъем	%	60
Двигатель	Бренд		Yuchai
	Модель		YC4DK75-T303
	Мощность	kW	55
	Макс.крутящий момент	N.m	315
	Тип впрыска		Электронный
Емкость	Способ охлаждения		Водяной
	Объем гидравлического бака	L	140
	Объем топливного бака	L	140
	Объем моторного масла	L	10
	Объем бака системы охлаждения	L	12
Вилы	(Д*Ш*В)	mm	1200×120×45
	Расстояние между вилами	mm	1040
	Угол опрокидывания	°	117
Колеса	Пневматические шины повышенной проходимости		16/70-20

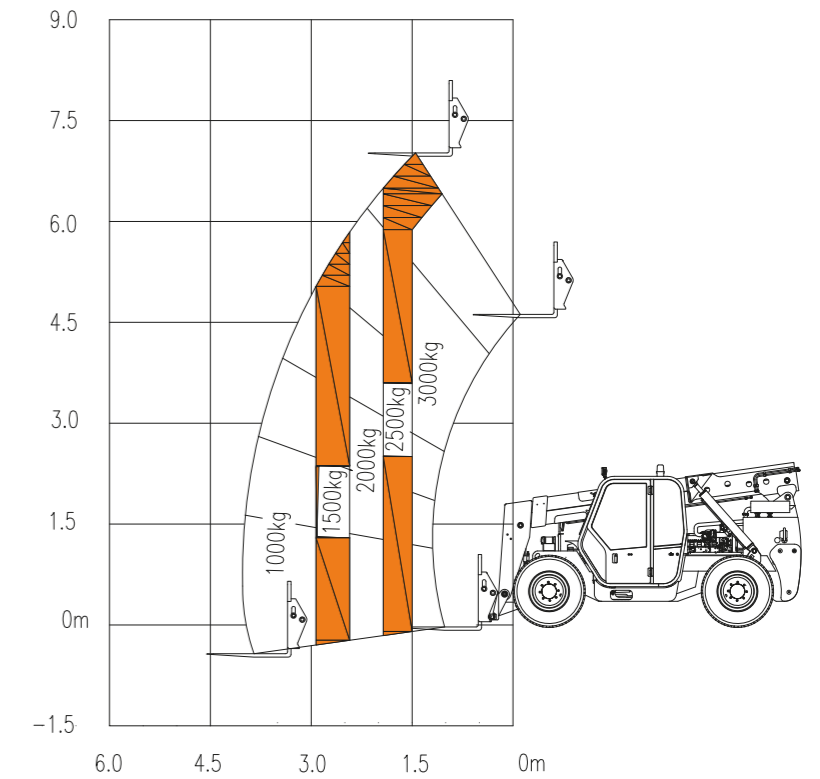
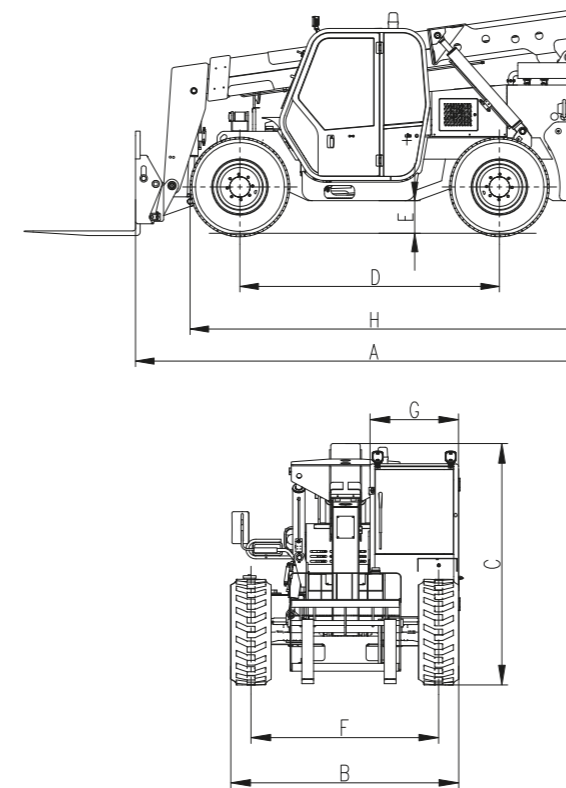
Размеры машины		
A	Длина до спинки вил	mm 4900
B	Ширина	mm 2320
C	Высота	mm 2400
D	Колесная база	mm 2800
E	Клиренс	mm 350
F	Расстояние между шинами	mm 1930
G	Ширина кабины	mm 900
H	Расстояние от противовеса до передней шины	mm 4284

комплектация

Стандартная комплектация	
● гидравлический джойстик,	● автоматическое выравнивание аутригеров,
● полный привод,	● гидростатическая трансмиссия,
● трехсекционная стрела,	● три вида рулевого управления (поворот передней оси, след-след, крабовый ход),
● отопитель кабины,	● зуммер заднего хода,
● проблесковый маячок,	● замок кабины,
● эргономика органов управления,	● защита РВД,
● кондиционер,	● освещение,
● система гашения колебаний стрелы,	● вездеходные шины.

Доп. комплектация	
● паллетные вилы,	● рабочая платформа,
● крюк,	● цельнолитые шины
● ковш,	

SWTH3007



Технические Параметры			
Основные	Габариты (Д*Ш*В)	mm	5990×2320×2400
	Вес(без груза)	kg	7500
	Макс.грузоподъёмность	kg	3000
	Максимальная высота подъема груза	m	7
	Горизонтальный вылет	m	4.02
	Грузоподъемность при максимальном горизонтальном вылете стрелы	kg	1000
	Дорожный просвет	mm	350
	Радиус поворота	m	3.8
	Тяговое усилие	kN	64
	Время движения	Время подъема без груза	s
Время опускания без груза		s	10
Время втягивания стрелы		s	15
Время выдвигания стрелы		s	13
Передачная система	Трасмиссия		Гидростатическая
	Макс. скорость	km/h	29
	Преодолеваемый подъем	%	60%
Двигатель	Бренд		YUCHAI
	Модель		YC4DK75-T303
	Мощность	kW	55
	Макс.крутящий момент	N.m	315
	Тип впрыска		Электронный
	Способ охлаждения		Водяной
Емкость	Объем гидравлического бака	L	140
	Объем топливного бака	L	140
	Объем моторного масла	L	10
	Объем бака системы охлаждения	L	12
Вилы	(Д*Ш*В)	mm	1200×120×45
	Расстояние между вилами	mm	1040
	Угол опрокидывания	°	117
Колеса	Пневматические шины повышенной проходимости		16/70-20

Размеры машины			
A	Длина до спинки вил	mm	4790
B	Ширина	mm	2320
C	Высота	mm	2400
D	Колесная база	mm	2800
E	Клиренс	mm	350
F	Расстояние между шинами	mm	1930
G	Ширина кабины	mm	900
H	Расстояние от противовеса до передней шины	mm	4284

комплектация

Стандартная комплектация

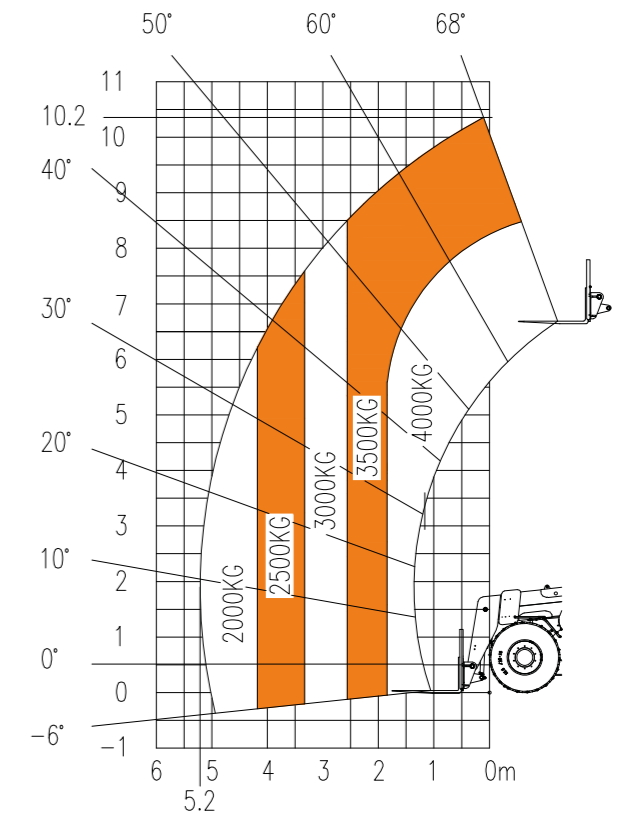
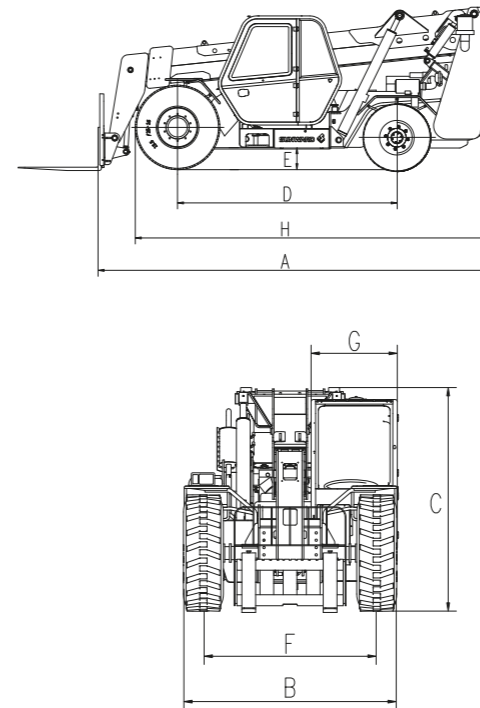
- Полный привод,
- двухсекционная стрела,
- отопитель кабины,
- зуммер заднего хода,
- проблесковый маячок,
- эргономика органов управления,
- кондиционер,
- система гашения колебаний стрелы,
- автоматическое выравнивание аутригеров,
- гидростатическая трансмиссия,
- три вида рулевого управления (поворот передней оси, след-след, крабовый ход),
- замок кабины,
- защита РВД,
- освещение,
- вездеходные шины.

Доп. комплектация

- паллетные вилы,
- крюк,
- ковш,
- рабочая платформа,
- цельнолитые шины



SWTH3910



Технические Параметры			
Габариты (Д*Ш*В)		mm	7420 × 2320 × 2450
Основные	Вес(без груза)	kg	10600
	Макс.грузоподъемность	kg	4000
	Максимальная высота подъема груза	m	10.2
	Горизонтальный вылет	m	5.2
	Грузоподъемность при максимальном горизонтальном вылете стрелы	kg	2000
	Дорожный просвет	mm	300
	Радиус поворота	m	5.06
	Тяговое усилие	kN	40
Время движения	Время подъема без груза	s	9
	Время опускания без груза	s	10
	Время втягивания стрелы	s	14
	Время выдвигания стрелы	s	12
Передачная система	Трансмиссия		Гидростатическая
	Макс. скорость	km/h	36
	Преодолеваемый подъем	%	30
Двигатель	Бренд		Yuchai
	Модель		YCD4J23T8-100
	Мощность	kW/rpm	73.6/2200
	Макс.крутящий момент	N.m/rpm	380/≤1650
	Тип впрыска		Электронный
Емкость	Способ охлаждения		Водяной
	Объем гидравлического бака	L	180
	Объем топливного бака	L	140
	Объем моторного масла	L	7.5
	Объем бака системы охлаждения	L	15
Вилы	(Д*Ш*В)	mm	1220 × 125 × 50
	Расстояние между вилами	mm	1200
	Угол опрокидывания	°	117
Колеса	стандарт переднее колесо		15.5-25-16PR
	стандарт заднее колесо		9.00-20-11PR

Размеры машины			
A	Длина до спинки вил	mm	6200
B	Ширина	mm	2320
C	Высота	mm	2450
D	Колесная база	mm	3300
E	Клиренс	mm	300
F	Расстояние между шинами	mm	1875
G	Ширина кабины	mm	940
H	Расстояние от противовеса до передней шины	mm	5420

комплектация

Стандартная комплектация

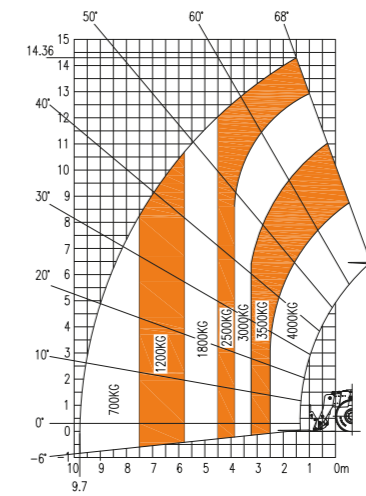
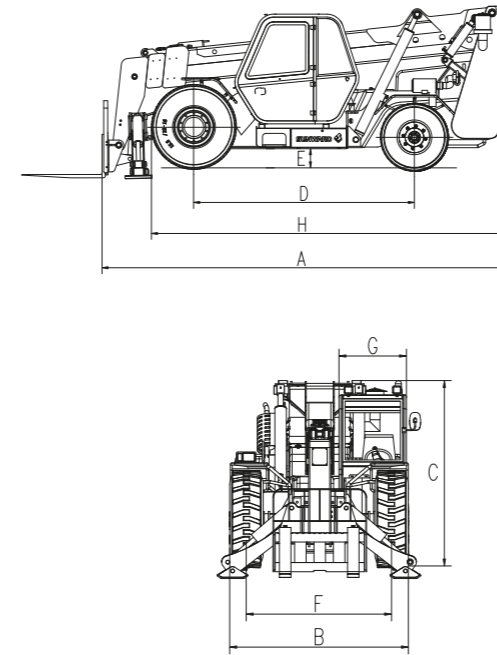
- Гидравлический джойстик,
- передний привод,
- двухсекционная стрела,
- отопитель кабины,
- зуммер заднего хода,
- проблесковый маячок,
- эргономика органов управления,
- кондиционер,
- система гашения колебаний стрелы,
- автоматическое выравнивание аутригеров,
- гидростатическая трансмиссия,
- рулевое управление (поворот колес задней оси),
- замок кабины,
- защита РВД,
- освещение,
- вездеходные шины.

Доп. комплектация

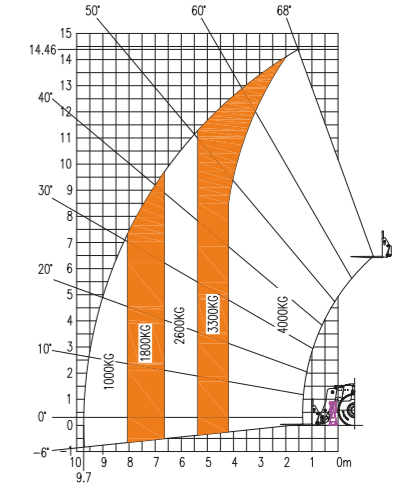
- паллетные вилы,
- крюк,
- ковш,
- рабочая платформа,
- цельнолитые шины



SWTH3915



убирание опоры



опускание опоры

Технические Параметры			
Габариты (Д*Ш*В)		mm	7570×2320×2450
Основные	Вес (без груза)	kg	12800
	Макс. грузоподъемность	kg	4000
	Максимальная высота подъема груза	m	14.46
	Горизонтальный вылет	m	9.7
	Грузоподъемность при максимальном горизонтальном вылете стрелы	kg	1000
	Дорожный просвет	mm	300
	Радиус поворота	m	5.06
	Тяговое усилие	kN	40
Время движения	Время подъема без груза	s	9
	Время опускания без груза	s	10
	Время втягивания стрелы	s	20
	Время выдвигания стрелы	s	16
Передачная система	Трансмиссия		Гидростатическая
	Макс. скорость	km/h	36
	Преодолеваемый подъем	%	30
Двигатель	Бренд		Yuchai
	Модель		YCD4J23T8-100
	Мощность	kW/rpm	73.6/2200
	Макс. крутящий момент	N.m/rpm	380/≤1650
	Тип впрыска		Электронный
	Способ охлаждения		Водяной
Емкость	Объем гидравлического бака	L	180
	Объем топливного бака	L	140
	Объем моторного масла	L	7.5
	Объем бака системы охлаждения	L	15
Вилы	(Д*Ш*В)	mm	1220×125×50
	Расстояние между вилами	mm	1200
	Угол опрокидывания	°	117
Колеса	стандарт переднее колесо		15.5-25-16PR
	стандарт заднее колесо		9.00-20-11PR

Размеры машины			
A	Длина до спинки вил	mm	6350
B	Ширина	mm	2320
C	Высота	mm	2450
D	Колесная база	mm	3300
E	Клиренс	mm	300
F	Расстояние между шинами	mm	1875
G	Ширина кабины	mm	940
H	Расстояние от противовеса до передней шины	mm	5420

комплектация

Стандартная комплектация

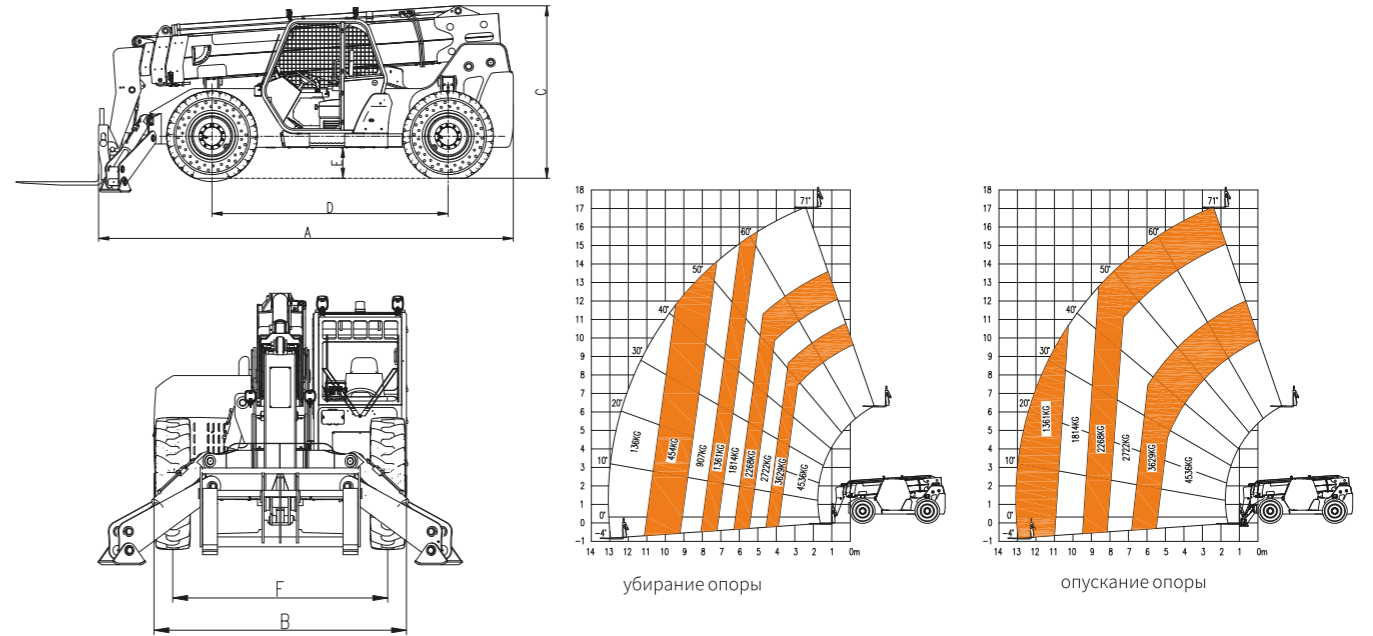
- Гидравлический джойстик,
- передний привод,
- гидростатическая трансмиссия,
- трехсекционная стрела,
- отопитель кабины,
- зуммер заднего хода,
- проблесковый маячок,
- эргономика органов управления,
- кондиционер,
- система гашения колебаний стрелы,
- автоматическое выравнивание аутригеров,
- рулевое управление (поворот колес задней оси),
- замок кабины,
- защита РВД,
- освещение,
- вездеходные шины.

Доп. комплектация

- паллетные вилы,
- крюк,
- ковш,
- рабочая платформа,
- цельнолитые шины



SWTH4517



Технические Параметры			
	Габариты (Д*Ш*В)	mm	7340×2560×2540
Основные	Вес(без груза)	kg	15100
	Макс.грузоподъемность	kg	4536
	Максимальная высота подъема груза	m	17.06
	Горизонтальный вылет	m	13
	Грузоподъемность при максимальном горизонтальном вылете стрелы	kg	1361
	Равнения машины	°	10
	Дорожный просвет	mm	457
Время движения	Радиус поворота	m	4.3
	Тяговое усилие	kN	111
	Время подъема без груза	s	14
	Время опускания без груза	s	13
	Время втягивания стрелы	s	17
Передаточная система	Время выдвигания стрелы	s	16
	Трасмиссия		Гидростатическая
	Макс. скорость	km/h	32
	Преодолеваемый подъем	%	60
Двигатель	Бренд		Cummins
	Модель		QSF3.8L
	Мощность	kW	97
	Макс.крутящий момент	N.m/rpm	488
	Тип впрыска		Электронный
	Способ охлаждения		Водяной
Емкость	Объем гидравлического бака	L	170
	Объем топливного бака	L	155
	Объем моторного масла	L	12
	Объем бака системы охлаждения	L	12
	Объем трансмиссионного масла	L	15
Колеса	Объем смазочного масла	L	1.5
	Пневматические шины повышенной проходимости		400/75-28

Размеры машины			
A	Длина до спинки вил	mm	6120
B	Ширина	mm	2560
C	Высота	mm	2540
D	Колесная база	mm	3490
E	Расстояние между шинами	mm	357
F	Расстояние от противовеса до передней шины	mm	2160

комплектация

Стандартная комплектация	
● Гидравлический джойстик,	● система гашения колебаний стрелы,
● полный привод,	● автоматическое выравнивание аутригеров,
● гидростатическая трансмиссия,	● три вида рулевого управления (поворот передней оси, след-след, крабовый ход),
● четырехсекционная стрела,	● отопитель кабины,
● зуммер заднего хода,	● замок кабины,
● проблесковый маячок,	● защита РВД,
● эргономика органов управления,	● освещение,
● кондиционер,	● вездеходные шины.

Доп. комплектация	
● паллетные вилы,	● рабочая платформа,
● крюк,	● цельнолитые шины
● ковш,	



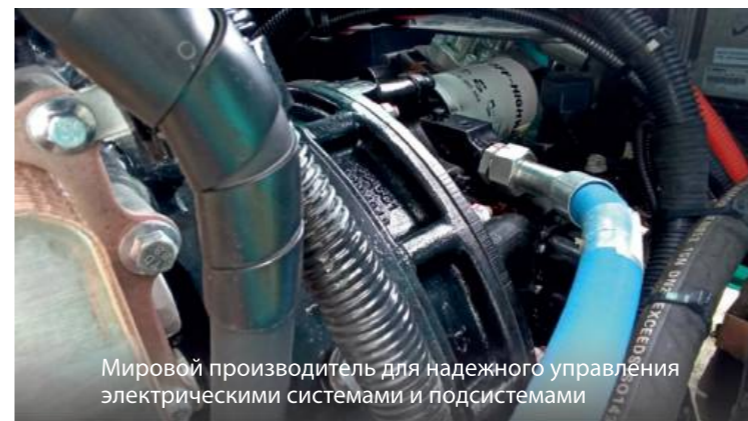
Долговечные и всемирно-признанные надежные мосты от проверенного производителя

МОСТЫ SPICER



Силовая трансмиссия позволяет решать сложные задачи и совершать неограниченные перегоны

ТРАНСМИССИЯ POWER SHIFT



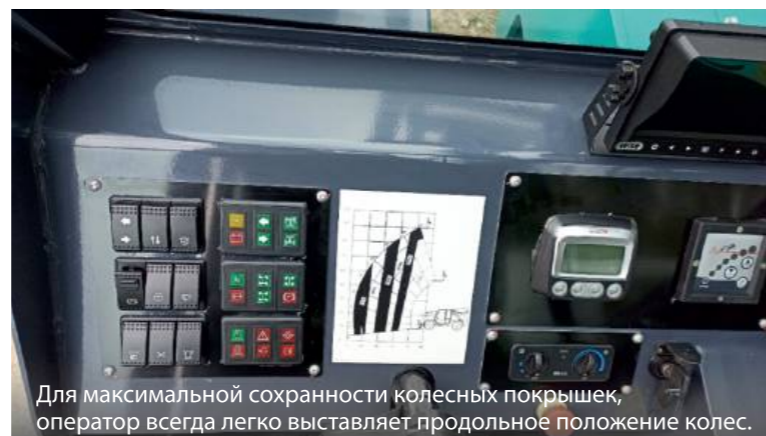
Мировой производитель для надежного управления электрическими системами и подсистемами

ЭБУ BOSCH



Предотвратит любую внештатную ситуацию по выходу погрузчика из состояния равновесия

ЗАЩИТА ОТ ОПОКИДЫВАНИЯ



Для максимальной сохранности колесных покрышек, оператор всегда легко выставляет продольное положение колес.

ПОМОЩЬ ВЫРАВНИВАНИЯ



Позволяет выполнять несколько команд одновременно

ДЖОЙСТИК 4 IN 1



Надежные и долговечные, работают безотказно долгий срок

ГИДРОЗАМКИ REXROTH



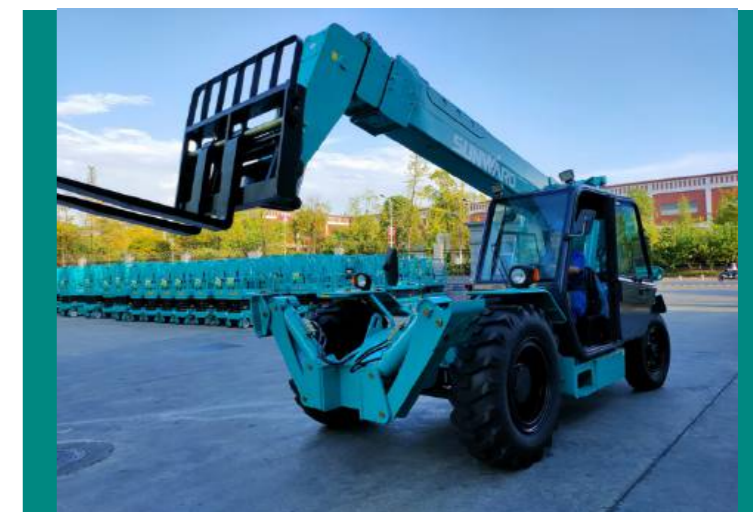
Для контроля горизонтальности погрузчика

КЛИНОМЕТР



Применяется качественная камера и монитор высокого разрешения для комфортной и безопасной работы

КАМЕРА ЗАДНЕГО ВИДА



Комфортный микроклимат увеличивает производительность оператора

КОНДИЦИОНЕР И ОТОПИТЕЛЬ



Крепкий кузов и продуманная защита важнейших компонентов для долгого срока службы погрузчика

АНТИВАНДАЛЬНОЕ ИСПОЛНЕНИЕ



Уверенная проходимость в сложных условиях

ПОЛНЫЙ ПРИВОД

